

Work in Progress 2014

Exposition de l'association des étudiants de l'ENSP

> Communiqué de presse

ASSOCIATION
DES ÉTUDIANTS
DE L'ENSP

16 rue des Arènes
13200 Arles
www.aeensp.com
ae.ensp@gmail.com

WIP 2014



ARLES
Église St Julien
rue du 4 septembre

EXPOSITION de l'Association
des Étudiants de l'ENSP
7>21 juillet

WIP 2014 - La Part des anges

Commissariat de Pierre-Yves Brest

Église Saint Julien, rue du 4 septembre, Arles.

Exposition ouverte du **7 au 21 juillet 2014**, de 10h à 21h.

Vernissage le **8 juillet à 20h30** en présence des artistes et du commissaire.

Visites guidées les **13 et 15 juillet à 19h**.



© Olivier Sola

L'Association des Étudiants de l'École Nationale Supérieure de la Photographie vous propose de découvrir son exposition annuelle de travaux d'étudiants : **Work in Progress 2014, La Part des anges**. Celle-ci réunit les travaux de 35 étudiants qui ont, dans le cadre de cette expérience unique, associé leur réflexion artistique à celle d'un commissaire de leur choix, Pierre-Yves Brest.

Le mot du commissaire

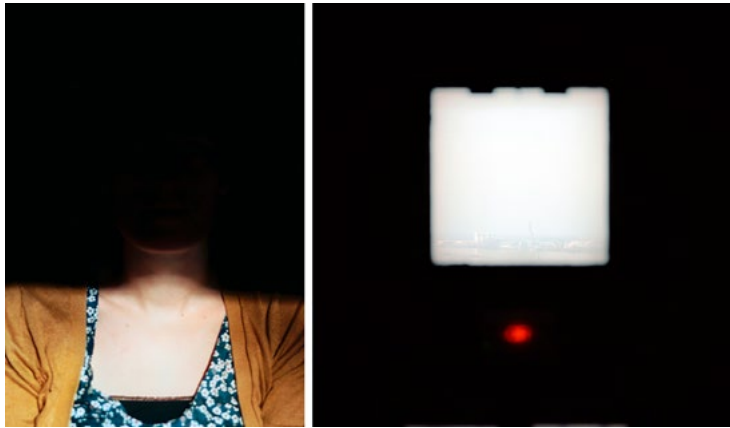
« Dans le vocabulaire des bouilleurs de cru, “la part des anges” désigne la quantité d’alcool qui s’évapore lors du processus de vieillissement en fûts des cognacs, armagnacs, whiskies et autres boissons distillées. Cette perte que d’aucuns pourraient regretter n’en est toutefois pas une puisqu’elle est la condition nécessaire et indispensable à l’obtention de l’eau-de-vie désirée, à sa bonne concentration en alcool et à son affinage. Par nature volatile et inaccessible au regard, la part des anges n’en est donc pas moins essentielle à l’élaboration d’un produit final complexe et subtil. Elle annonce un bon cru à venir !

Ce sont ces premiers travaux révélateurs d’une identité, à la fois neufs et éclatants, qui sont exposés cet été sous les voûtes de l’église Saint Julien : un regard émergent qui pique volontiers la curiosité et suscite la réflexion. L’exposition réunit 43 propositions émanant de 35 jeunes artistes d’horizons géographiques et intellectuels différents, tous étudiants à l’ENSP ; une richesse qui invite au déplacement comme au sursaut, un foisonnement qui rappelle, si besoin était, que les photographes sont non seulement des témoins privilégiés mais aussi des acteurs avisés du monde qui nous entoure. Ils viennent des quatre coins du globe, de France bien sûr, mais aussi de Cuba, de Bolivie, du Costa Rica, d’Italie, d’Iran ou d’Arabie Saoudite... Certains ont parcouru Bruxelles, New-York, Lagos, les plaines picardes, le désert de Wirikuta ou encore le village de Trans-en-Provence. D’autres ont sondé les abysses du spectre chromatique, imaginé des voyages impossibles, interrogé des époques révolues ou simplement attendu comme pour mieux entr’apercevoir et comprendre le devenir d’un territoire, d’un groupe social ou d’une civilisation. Tous ces travaux de nature et d’intentions foncièrement singulières sont à la fois la voix d’une génération à l’œuvre et la caisse de résonance de notre monde multiple et ouvert à tous les possibles. Ils révèlent les aspirations d’une humanité en marche avec autant de force qu’ils en dévoilent les paradoxes, les entraves ou les égarements.

La Part des anges a été conçue comme un parcours dans cette réalité complexe et élastique. Elle met en perspective les œuvres les unes par rapport aux autres et amorce un dialogue ouvert au cœur de l’espace si singulier de l’église.

Enfin cette exposition a été l’occasion d’inviter un étudiant photographe de UCA-Rochester (University of Creative Arts – GB) et de lui proposer une résidence de 10 jours cet été. En retour un étudiant de l’AEENSP exposera et travaillera dans le Kent cet automne à l’occasion de la Folkestone Triennial. Cet échange a été rendu possible grâce à Dover Arts Development, East Kent Cultural Conversations, UCA Canterbury et l’École nationale supérieure de la photographie d’Arles. »

Pierre-Yves Brest, **La Part des anges**



© Laura Maria Quiñonez Paredes



© Barnabé Moinard

Les exposants

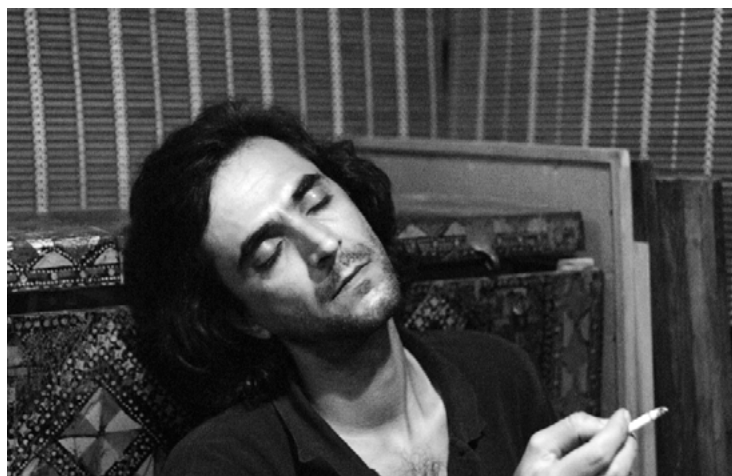
Morgane Adawi, Iris Aleluia, Annabelle Amoros, B. Bellabas, H  l  ne Bellenger, Hilda Caicedo Zuluaga, Alfredo Coloma Varela, Steven Daniel, Florian Da Silva, Vincent Duault, Diana Franceschin, Flore-Ad  le Gau, Youmna Geday, Aur  lie Jacquet, Vincent Marcq, Emanuela Meloni, Margaux Meurisse, J  r  me Michel, Barnab   Moinard, Coline Nageli, Laura Maria Qui  n  nez Paredes, Swen Renault, Ronald Reyes Sevilla, Pauline Rousseau,   milie Saubestre, Marine Segond, Sajedeh Sharifi-Yazdi, Marine Simon, Olivier Sola, Santiago Torres, Anne-Sophie Tritchler, Oriana Valencia, Baptiste Vanoni, Mathilde Warin, Marianne Wasowska-Fauchon & Nikita Shergill.



   Iris Aleluia



© Anne-Sophie Tritschler



© Sajede Sharifi

L'Association des Étudiants de l'École Nationale Supérieure de la Photographie travaille depuis vingt-deux ans à la promotion de la jeune photographie. Moyen d'ouverture, de professionnalisation et d'expérimentation pour les étudiants d'Arles, elle met un point d'honneur à faire bénéficier l'ensemble de la scène artistique naissante de la réputation de son école et de son statut privilégié. Construite sur la motivation de ses étudiants, l'AEENSP bénéficie du cadre privilégié des Rencontres Internationales de la Photographie pour l'organisation de son exposition Work in Progress.

L'association, à but non lucratif, compte sur les soutiens vitaux que sont le travail bénévole de ses membres et l'aide financière d'organismes publics et privés.

Nous tenons à remercier sincèrement :

Pierre-Yves Brest, commissaire de l'exposition, pour son temps, sa confiance et sa disponibilité tout au long de notre collaboration,

La **Région PACA**, la **ville d'Arles** et **Olympus** pour leur soutien renouvelé et sans qui l'exposition n'aurait pu voir le jour,

L'**ENSP** pour son aide précieuse et son accompagnement dans la réalisation de nos projets, **Arles Imprim'** et **La Cave de Trinquetaille**, deux entreprises arlésiennes et nouvellement partenaires de l'association,

DAD, **EKCC** et **UCA** pour leur implication et la mise en place de ce nouvel échange,

Francesca Balducci, graphiste des WIP 2014,

Et tous les adhérents à l'association pour leur présence et leur travail!



Organisation et coordination : Marine Segond, Emanuela Meloni, Margaux Meurisse, Vincent Marcq et Oriana Valencia.

Informations légales : Association des Étudiants de l'École Nationale Supérieure de la Photographie, fondée le 28 octobre 1992 sur la loi du 1er juillet, déclaration dans le journal officiel du 18 novembre 1992. Siège : 16 rue des Arènes, 13200 Arles.

www.aeensp.com